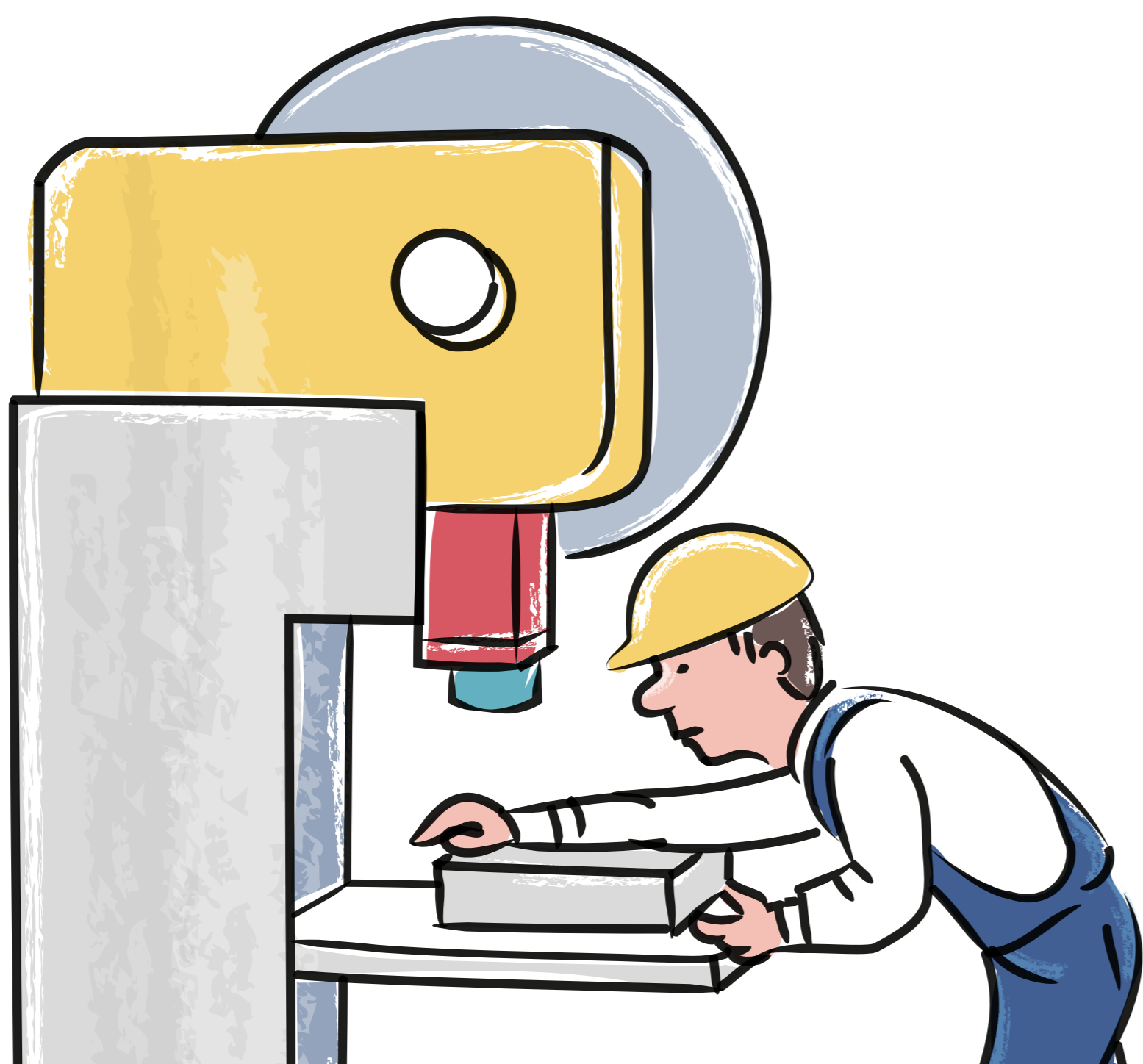


Быстрая переналадка

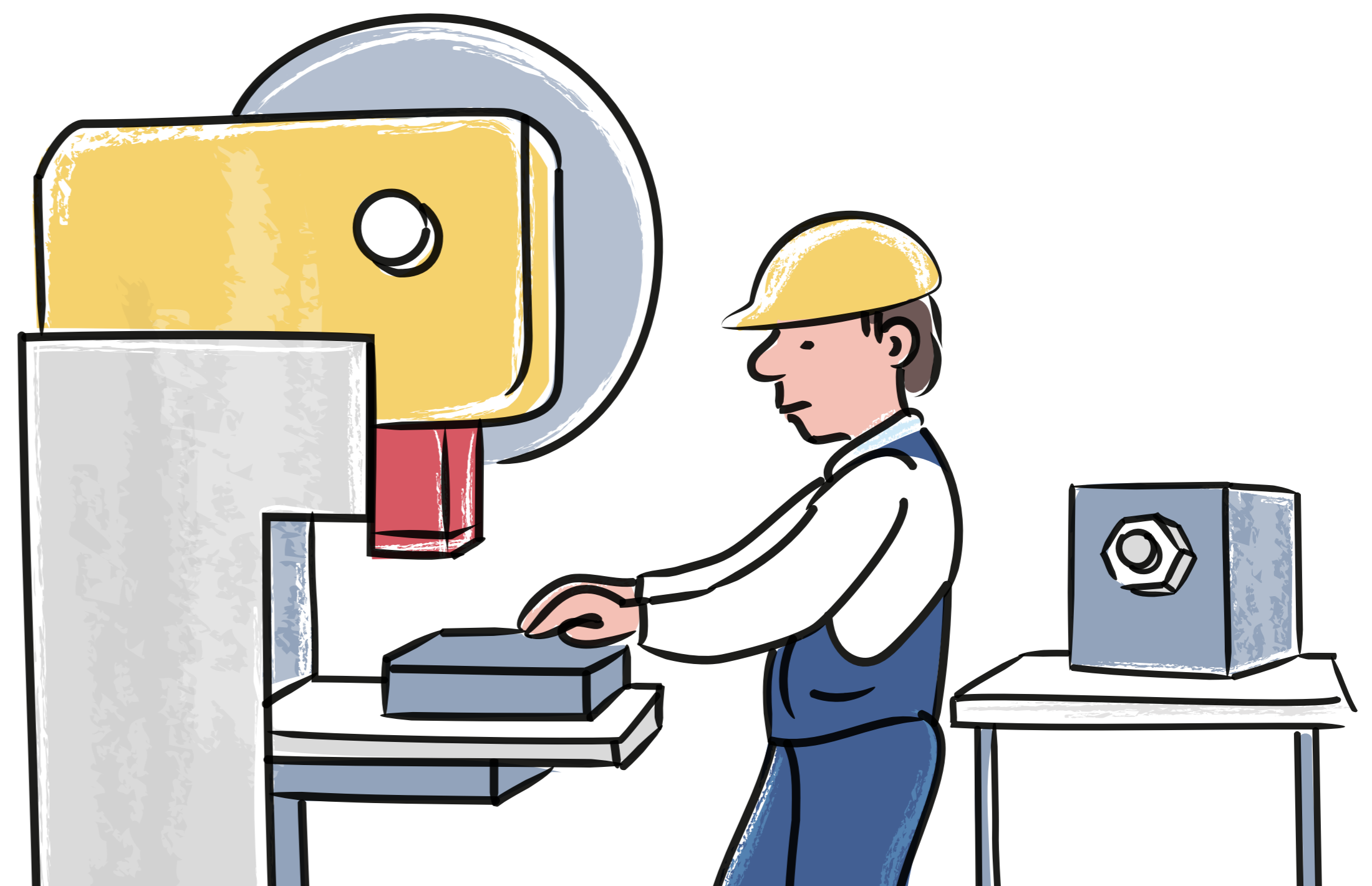


Зачем это нужно?

Процесс переналадки производственного оборудования для перехода от производства одного вида детали к другому за максимально короткое время.



ВНУТРЕННЯЯ ПЕРЕНАЛАДКА – работа, которую можно выполнить только при остановке станка.



ВНЕШНЯЯ ПЕРЕНАЛАДКА – работа, выполняемая в процессе работы станка (т.е. во время производства изделий).

Основные этапы процесса переналадки:

Предварительный этап:
Оценить текущее общее время переналадки

1 Этап:
Разделить действия на внутренние и внешние

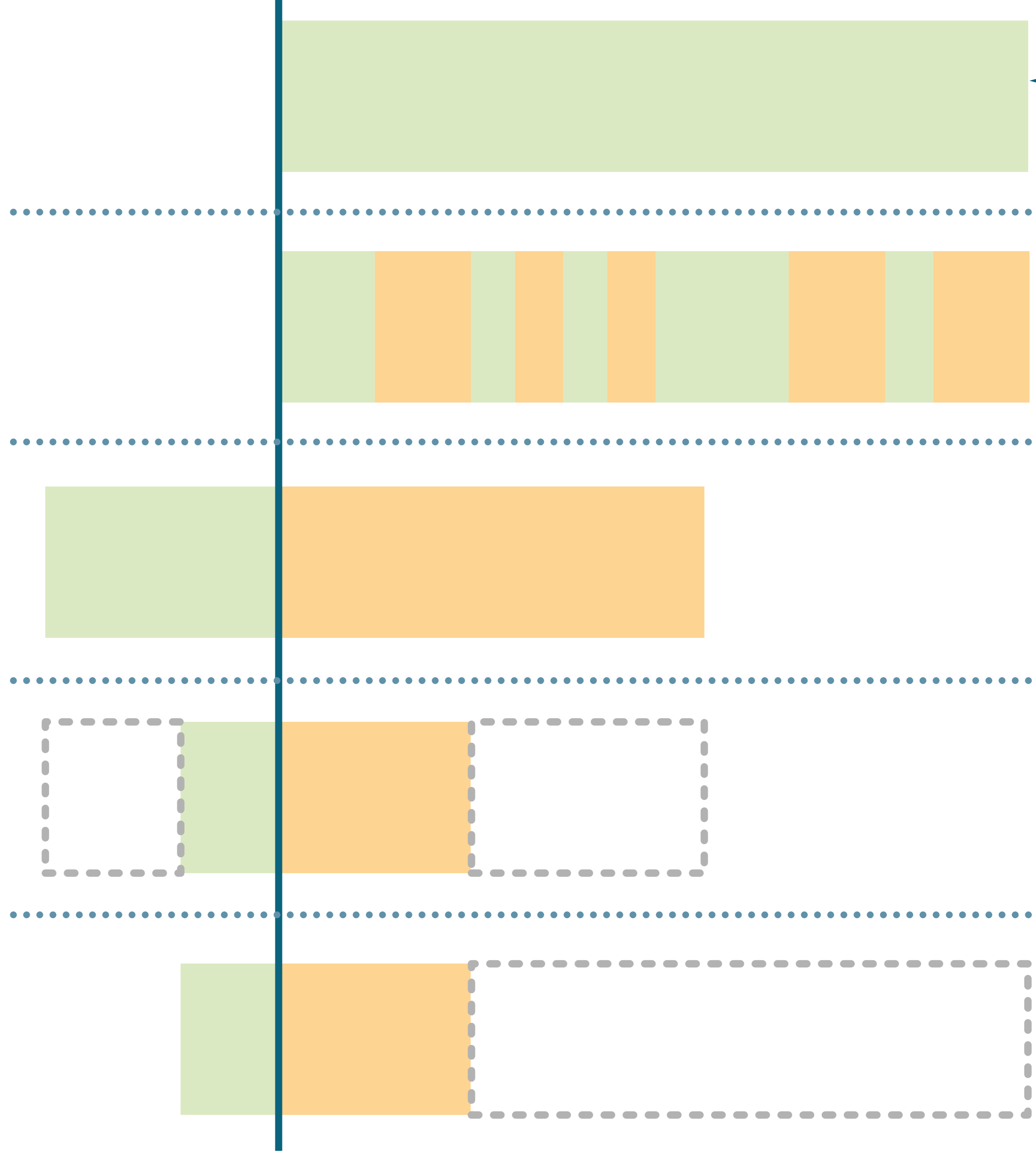
2 Этап:
Преобразовать внутренние действия во внешние

3 Этап:
Упростить все аспекты операций переналадки

4 Этап:
Стандартизировать новый процесс

До остановки оборудования

Во время остановки оборудования



СНИЖЕНИЕ ВРЕМЕНИ ПЕРЕНАЛАДКИ