



ФГБУ ГНЦ ФМБЦ им. А.И. Бурназяна



POCATOM

3

Поликлиника

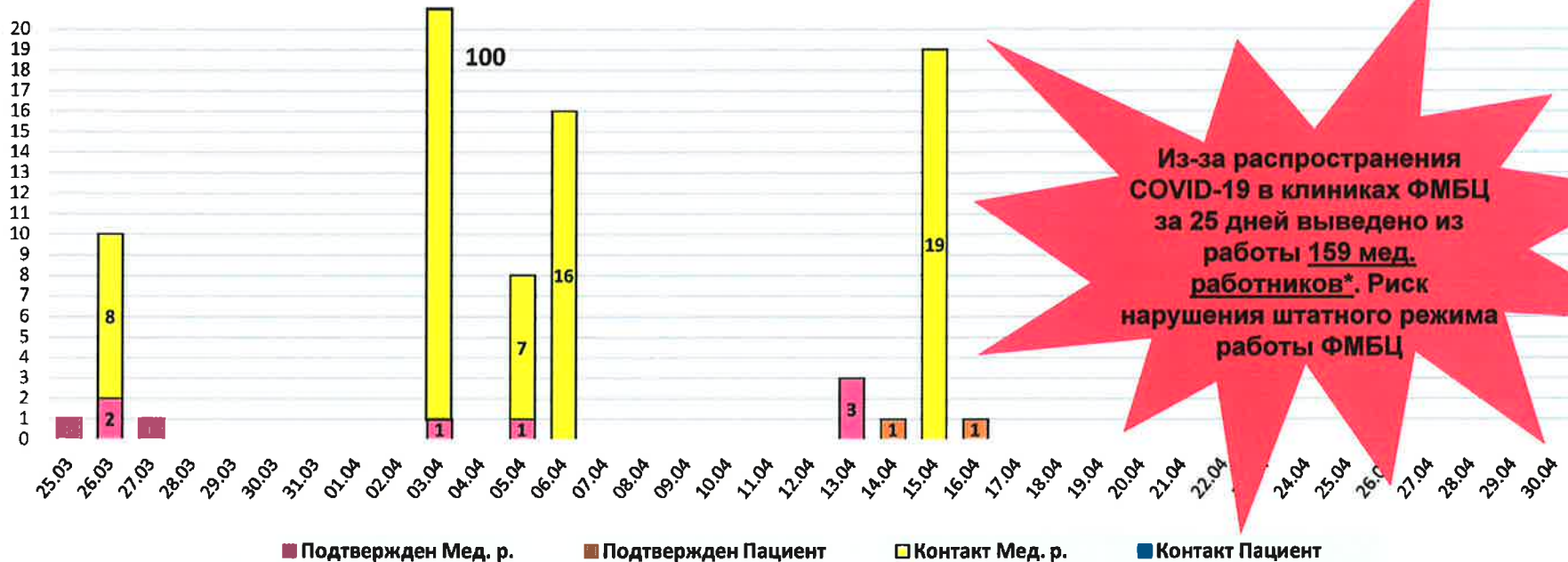


Постановка задачи главным врачом ФМБЦ им. Бурназяна



Проблемы	Решения	Цель
2. Высокая трудоемкость сбора информации по COVID-19 с участием высококвалифицированных врачей (ежедневно 15 отчетов, трудоемкость формирования 20 чел. часов в сутки). Дублирование информации в отчетах	2.1 Создать единую медицинскую базу данных, объединяющую все организации (пользователи информации). 2.2 Каждому пользователю организовать доступ, с учетом прав доступа. 2.3 Предоставить каждому пользователю самостоятельно формировать запросы и получать необходимые отчеты из базы данных. 2.4 Анализ длительности сбора информации с целью определения ВПП и устранение дублирования информации в отчетах (унификация).	Сокращение трудоемкости в 5 раз. Высвобождение высококвалифицированных специалистов
4. Длительное получение результатов анализов по COVID-19 (положительный тест -1,5 дня, отрицательный - 2 дня). В отдельных случаях более 4-х дней. Пациенты с подозрением на COVID-19 более 2-х дней проводят в изоляторе. Выздоровевшие пациенты более 2-х дней занимают место в стационаре.	4. Провести работы в лабораториях по сокращению времени протекания процесса от забора мазка до получения результата больницами.	Сокращение ВПП получения результатов анализов в 5 раз
5. Не соблюдается стандарт процедуры взятия мазков для анализа на COVID-19 мед. работниками скорой помощи. Риск ошибок при определении подтвержденных пациентов COVID-19	5. Проводить инструктажи мед. работников, уполномоченных брать мазки, для обеспечения стандарта процедуры взятия мазков для анализа на COVID-19. Организовать выборочный контроль соблюдения стандарта мед. работниками. Включить в форму направления (заявку) на лабораторные исследования визуализированную памятку о правилах забора мазков с чек-листом	Предотвращение / минимизация потерь ресурсов на неправильно взятые мазки и анализы

Кол-во подтвержденных и контактных COVID-19 мед.р. и пациентов (ФМБЦ Клиника-1, Клиника-2)



Из-за распространения COVID-19 в клиниках ФМБЦ за 25 дней выведено из работы 159 мед. работников*. Риск нарушения штатного режима работы ФМБЦ

ИТОГО за период: 25.03		18.04	
Подтвержден.:	- мед. р.	9	
	- пациент	2	(в чистой зоне)
Контакт:	- мед р.	150	
	- пациент	0	(в чистой зоне)



РЕШЕНИЕ Гл. врача ФМБЦ
 провести с АО «ПСР» работы по предотвращению распространения COVID-19 в чистых зонах клиник ФМБЦ им. Бурназяна

* При подтверждении COVID-19, или контакте с подтвержденным на COVID-19 мед. работник выбывает из работы минимум на 14 дней

ЦЕЛЬ: [0 заболевших и контактных мед. работников и пациентов (в чистой зоне)]

Не допустить распространение COVID-19 на территории ФМБЦ для обеспечения штатной работы операционной, терапевтической, онкологической и паллиативной помощи

Уважаемые коллеги!

В понедельник в наш Центр начали поступать пациенты с COVID-19. В первые четыре дня мы приняли 67 пациентов разной степени тяжести. С ними работают специалисты разных профилей: терапевты, хирурги, стоматологи, травматологи, офтальмологи, анестезиологи-реаниматологи, средний и младший медицинский персонал.

Работа с пациентами с COVID-19 опасна и влечёт за собой большое физическое и психологическое напряжение. Со своей стороны, мы постарались обеспечить сотрудникам перепрофилированного стационара наиболее комфортные и безопасные условия труда. Для проживания сотрудников выделены два этажа в Доме медицинского работника с отдельным входом, оборудованные стиральной машиной, ежедневно проводится профессиональная дезинфекция помещений. Выделен трансфер на место работы, организовано трёхразовое горячее питание и зона отдыха непосредственно в стационаре. Мы постарались сделать условия максимально комфортными, однако понимаем, что любая благоустроенность не сравнится с домом и родными стенами.

На сотрудников, которые работают в настоящее время на территории Клиника-1, возложена не меньшая ответственность за здоровье наших пациентов. На фоне эпидемии в штатном режиме продолжают работать отделения Центра: идут операции, не приостановилась терапевтическая, онкологическая и паллиативная помощь. В это тревожное время пациенты особенно нуждаются в нас, и мы являемся их главной поддержкой.

Очень важно, что в это время мы находим возможность помогать друг другу. Наши друзья, коллеги из Центра спортивной медицины ФМБА России показали пример настоящей солидарности и сопричастности. Для сотрудников инфекционного стационара мы получили несколько контейнеров с медикаментами, витаминами, биологически активными добавками для поддержания здоровья и работоспособности в столь сложных условиях.

Только объединив усилия, мы сможем эффективно противостоять распространению вируса. Поэтому берегите себя, берегите друг друга!

1

Разработка и внедрение оперативного визуального отслеживания случаев выявления пациентов и мед. работников, подозрительных на COVID-19

2

Разработка и внедрение порядка действий при выявлении пациентов и мед. работников, подозрительных на COVID-19 в ФМБЦ (с визуальными стандартами СОП для каждого участника процесса)

3

Разделение потоков пациентов для минимизации рисков распространения COVID-19 в Клинике-1 (пилот)



Внедрение оперативного визуального отслеживания случаев выявления пациентов и мед. работников (производственный анализ)

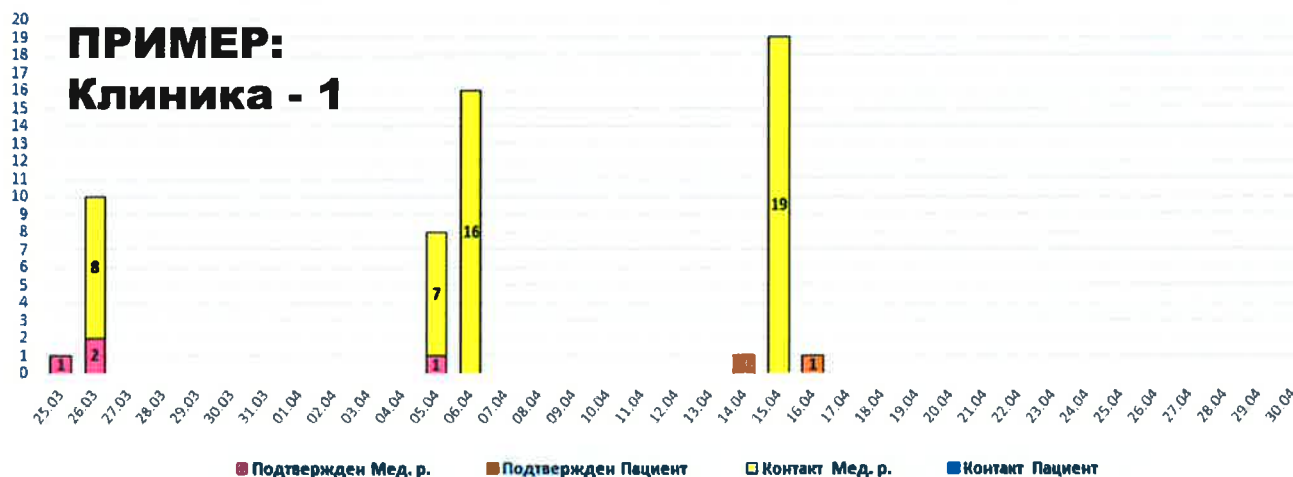


БЫЛО – Отсутствие визуального отслеживания случаев выявления пациентов и мед. работников подозрительных на COVID-19. Сложно проводить анализ и разрабатывать корректирующие меры



СТАНЕТ – Уже разработаны и запланированы к внедрению автоматизированные формы визуального отслеживания для фиксации подтвержденных и контактных на COVID-19 мед. работников и пациентов (для клиники-1) и мед. работников (для клиники-2 и клиники-3)

Кол-во подтвержденных и контактных COVID-19 мед.р. и пациентов (ФМБЦ Клиника-1, М. Новикова 23)



ИТОГО за период: 25.03		18.04
Подтвержден.:	- мед. р.	4
	- пациент	2
Контакт:	- мед р.	50
	- пациент	0

Врач эпидемиолог
Н.В. Зимовьева
дата: 18.04.2020

		Дата	25.03	26.03	27.03	28.03	29.03	30.03	31.03	01.04	02.04	03.04	04.04	05.04	06.04	07.04	08.04	09.04	10.04	11.04	12.04	13.04	14.04	15.04	16.04	17.04	18.04	
Подтвержден	Мед. р.		1	2										1														
	Пациент																						1		1			
Контакт	Мед. р.			8										7	16									19				
	Пациент																											

Помощник врача-эпидемиолога заполняет вручную только цифры в данной области 5
Остальные зоны и визуализация заполняются автоматически



Внедрение оперативного визуального отслеживания случаев выявления пациентов и мед. работников (производственный анализ)



РОСАТОМ

Кол-во подтвержденных и контактных COVID-19 мед.р. и пациентов (ФМБЦ Клиника-2, Гамалеи 15 с.2)



ИТОГО за период: 25.03 18.04	
Подтвержден.: - мед. р.	5
Контакт: - мед. р.	100

Врач эпидемиолог
Н.В. Зиновьева
дата: 18.04.2020

	Дата	25.03	26.03	27.03	28.03	29.03	30.03	31.03	01.04	02.04	03.04	04.04	05.04	06.04	07.04	08.04	09.04	10.04	11.04	12.04	13.04	14.04	15.04	16.04	17.04	18.04	
Подтвержден	Мед. р.			1							1										3						
Контакт	Мед. р.										100																

Помощник врача-эпидемиолога заполняет вручную только цифры в данной области. Остальные зоны и визуализация заполняются автоматически.

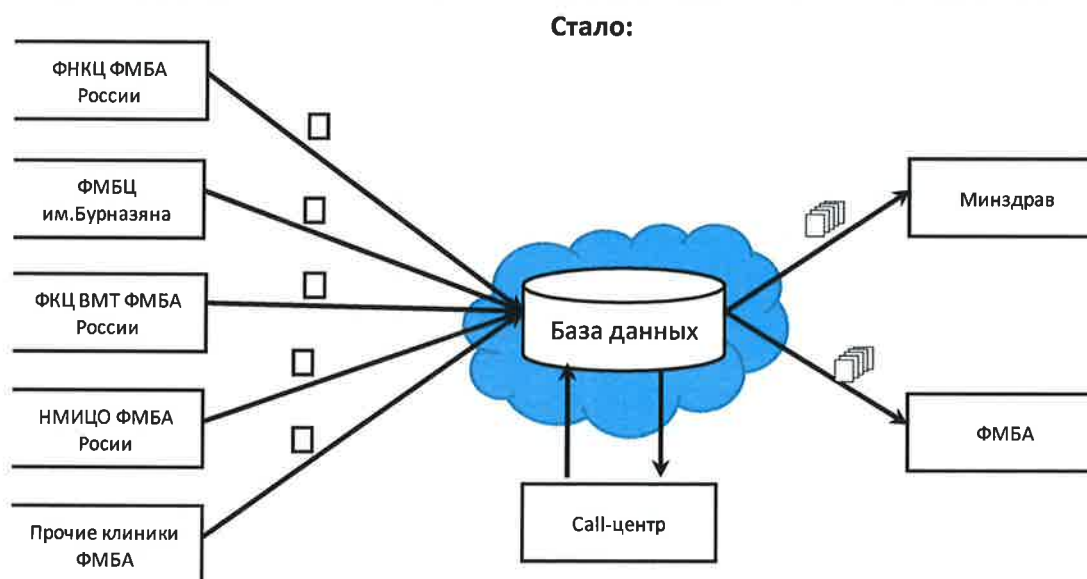
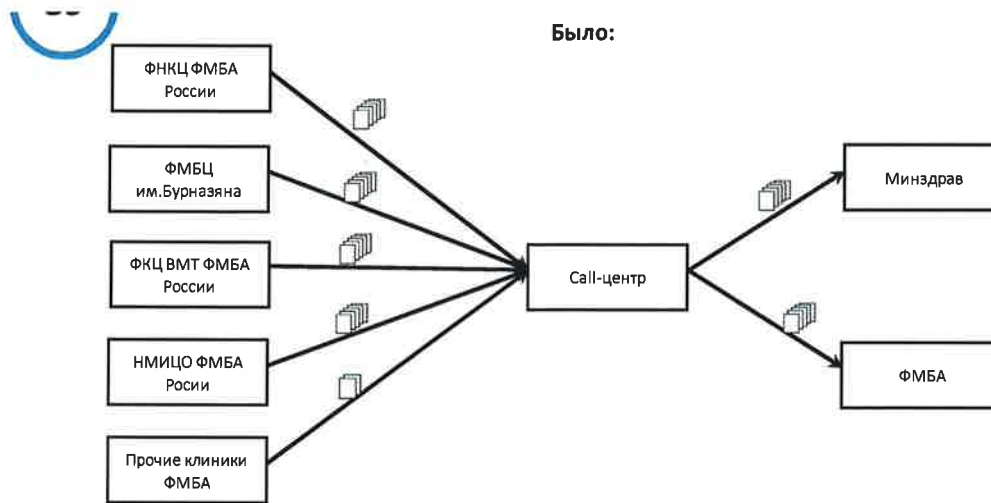
Форма будет выложена в сеть ФМБЦ и доступна администрации для оперативных решений.

Следующий шаг - для оперативного выявления отклонений и дальнейших улучшений:

- 1) предлагается фиксировать время на ликвидацию каждого случая выявления, для сравнения со стандартом (направления 2);
- 2) предлагается проводить разбивку случаев с подтвержденным COVID-19 по отделениям ФМБЦ.



Схема организации информационного потока в Call-центре ФМБА

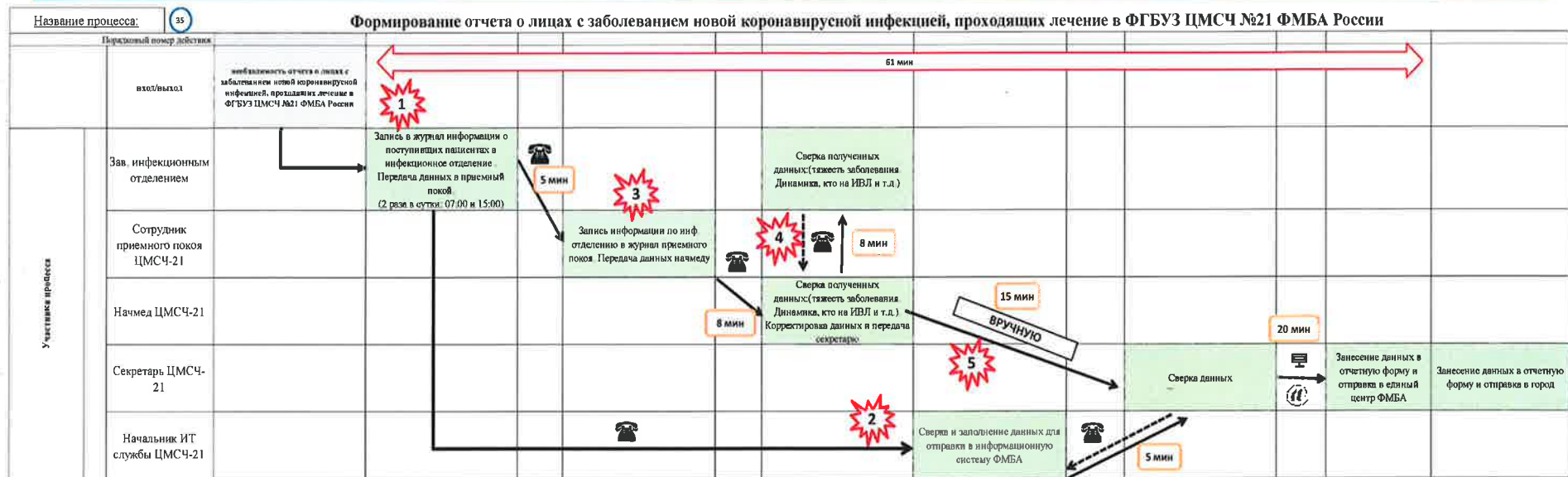




Формирование отчетов с заболеванием коронавирусом



РОСАТОМ



- 1 Передача данных по телефону (Отсутствие единой программы для внесения и обработки данных)
- 2 Дублирование информации
- 3 Дублирование информации. Необходимость переноса журнала в "плаг"
- 4 Испития в перепроверка данных: Ручная корректировка информации из-за возможной разницы в происшествное времени между заполнением журнала в приемном покое и сверке перед совещанием "плага"
- 5 Необходимость вручную забивать все данные в форму отчета (программа WORD). Дополнительная сверка и корректировка данных с ИТ центром ЦМСЧ-21.

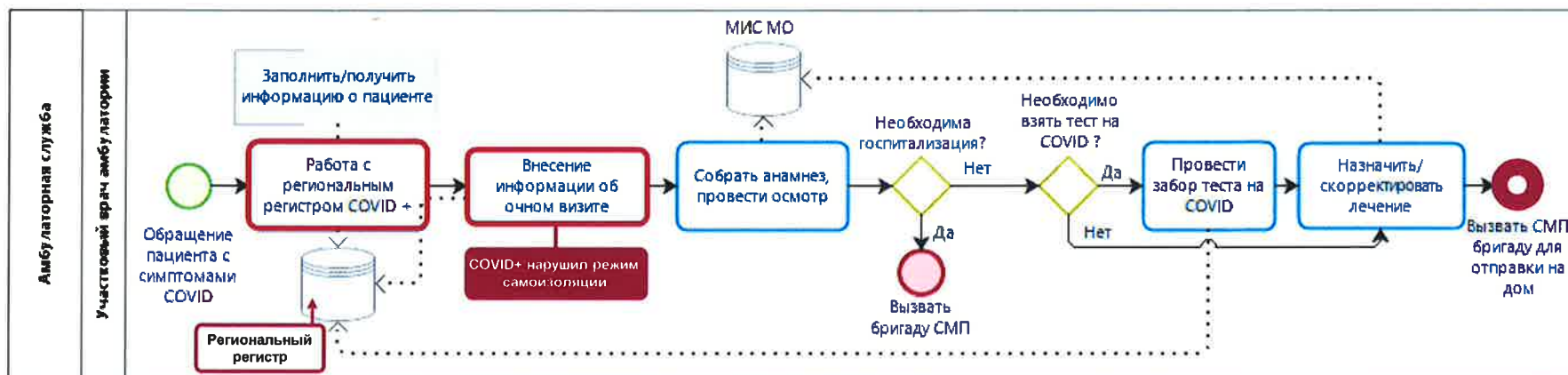
**ФГУЗ ПОМЦ
Н. НОВГОРОД**

Амбулаторная служба - карта целевого состояния

Работа участкового врача по приему населения (пациенты с симптомами COVID-19)



Правительство
Нижегородской области



У участников медицинской системы может отсутствовать оперативная информация о пациентах COVID +

Не исключена возможность посещения поликлиники пациента COVID+

Обеспечить доступ МО к региональному регистру COVID +, в том числе регистратуры

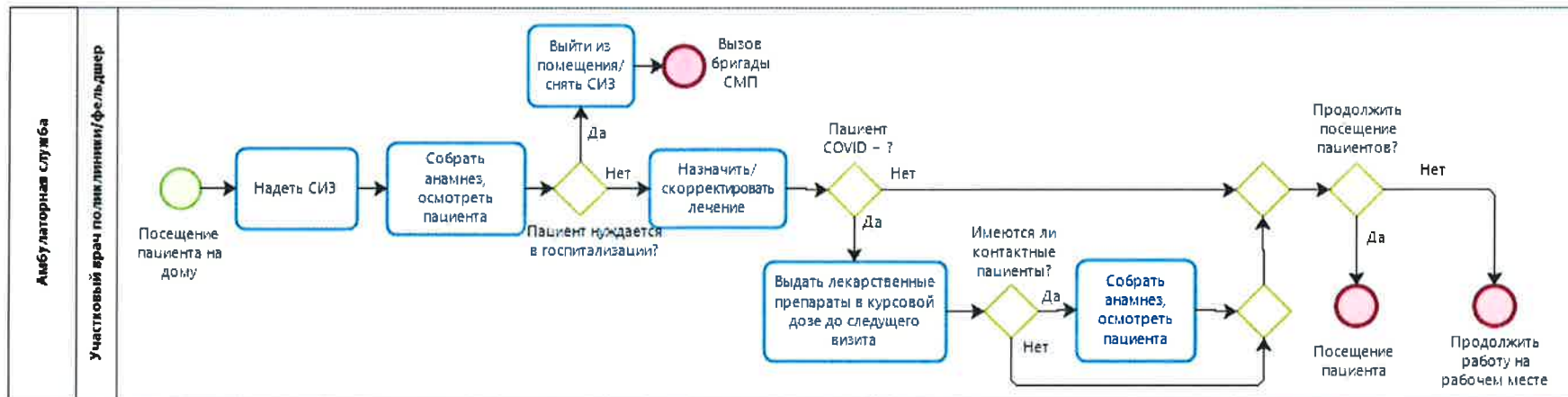
Перекрыть свободный доступ в чистую зону поликлиники, без проверки в региональном регистре COVID+

Обеспечить защиту рабочего места регистратуры прозрачным экраном

Амбулаторная служба - карта целевого состояния Посещение пациента на дому



Правительство
Нижегородской области



Минимизация работы с COVID+ пациентом

Не соблюдение эпидемиологических норм при посещении пациента

На регулярной основе проводить ситуационное моделирование и информирование врачей о регламентации правил использования СИЗ